



## *Detailprogramm*

### Italien

Hotel Saalerwirt:

Yoga-Refugium für Erholung & Entschleunigung

# Inhalt

Reisedetails.....	3
Reiseverlauf.....	3
Allgemeine Beschreibung.....	3
Kur/Hausprogramm.....	3
Wohnen.....	4
Genießen.....	5
Umgebung.....	5
Enthaltene Leistungen.....	6
Zusätzliches Entgelt.....	6
Wahlleistungen.....	6
Termine und Preise.....	6
Teilnehmerzahl.....	6
Reisedauer.....	6
Praktische Hinweise.....	7
Atmosfair / Anreise / Transfers.....	7
Sonstiges.....	7
Einreisebestimmungen / Sicherheit.....	7
Gesundheit und Impfungen.....	7
Zollbestimmungen.....	8
Versicherung.....	8
Umwelt.....	8
Bewusst reisen mit NEUE WEGE.....	9
Zeitverschiebung und Klima.....	9
Reiseliteratur.....	10
Ihre Reisenotizen.....	11

# Reisedetails

## Italien

### Hotel Saalerwirt: Yoga-Refugium für Erholung & Entschleunigung

#### Reiseverlauf

- Yogaplattform mitten im Wald
- Wohltuende Massagen im Natur SPA
- Schmackhafte Kräuterküche genießen
- Blick in die Bergwelt der Dolomiten



#### Allgemeine Beschreibung

Lauschen Sie dem Gesang der Vögel, die in den Baumwipfeln um die Wette zwitschern und genießen Sie den zarten Glockenklang der nahe gelegenen Wallfahrtskirche! Das Hotel Saalerwirt umgibt eine ganz besondere Atmosphäre. Hier können Sie wirklich abschalten und entschleunigen. Der Familienbetrieb wird liebevoll von Familie Tauber geführt.



Das Haus gehört zu den ältesten Gasthäusern im Südtiroler Raum. Tradition spielt hier eine wichtige Rolle, die aktiv lebendig gehalten wird. So zieren beispielsweise Originaltäfelungen aus Zirbenholz seit 1730 die Stube des Hauses. Das Hauptgebäude stammt aus dem 13. Jahrhundert und beherbergt die Rezeption, das Restaurant und die Veranda. Im oberen Stockwerk befinden sich die Classic- und einige Landhauszimmer. Das Stammhaus wurde geschmackvoll restauriert und mit modernen Elementen aufgewertet. Die teilweise antiken Deko-Stücke zeugen von einer traditionsreichen Herkunft.



Direkt gegenüber vom Stammhaus liegt das Gästehaus, in dem einige weitere Landhauszimmer untergebracht sind. Von dort aus hat man direkten Zugang in den Garten mit dem Badeteich. Im Garten befindet sich auch das Appartement-Haus, wo die Suiten untergebracht sind. Dieser Neubau steht aber in keinsten Weise im Widerspruch zum ursprünglichen Charakter des Gasthofes.

#### Kur/Hausprogramm

Alle KursleiterInnen werden von uns mit größter Sorgfalt ausgewählt und zeichnen sich durch hohe Professionalität aus. So sind beispielsweise unsere Yogalehrenden in der Regel Mitglieder im Berufsverband der Yogalehrenden in Deutschland (BDY).

Darüber hinaus haben unsere KursleiterInnen Erfahrung in der Leitung von Gruppen und der Vermittlung von Übungspraktiken. Wichtig ist neben einer sehr hohen fachlichen Qualifikation für uns aber vor allem auch die persönliche Ausstrahlung der KursleiterInnen, da diese Ebene unserer Meinung nach ebenfalls wichtig für ein gelungenes und wohltuendes Seminar ist.

Das Kursprogramm findet in der Regel an sechs Tagen morgens jeweils 90 Minuten und nachmittags jeweils 120 Minuten statt.

Es gibt zwei Panorama-Yogaräume mit naturbelassenen Holzböden, luftigen Raumhöhen und großen Glasfronten. Sie liegen in geschützter Abgeschiedenheit wenige Meter vom Seerosenteich entfernt.



Bei gutem Wetter kann je nach Gruppengröße auch draußen im Garten geübt werden. Materialien wie Yogamatten, Decken, Kissen, Blöcke und Gurte stehen Ihnen zur Verfügung. Wenn Sie Ihre eigene, dickere Matte mitbringen möchten, können Sie dies natürlich gerne machen.

Ebenfalls steht eine Yoga-Plattform aus natürlichem Lärchenholz zur Verfügung. Hier können Sie mit Blick in die Baumwipfel der Fichten und Lärchen meditieren und den Geräuschen des Waldes lauschen.



Im Natur-SPA steht Ihnen eine finnische Sauna zur Verfügung, die mit ihrem trockenen Klima den Kreislauf anregt. In der Kräutersauna erwartet Sie ein besonders angenehmes Dufterlebnis und im Aromadampfbad genießen Sie eine feuchte Wärme, bei 45 – 55 °C.

Im neuen Badehaus am Seerosenteich gibt es einen großzügigem adults-only Saunabereich. Entspannen

Sie im Dampfbad, in der Bio-Kräutersauna oder in der finnischen Fichtensauna. Eine Feuerstelle, ein Outdoor-Kneippbereich mit Tauchbecken, eine Tee-Lounge und Panorama-Ruheräume mit kuschligen Relax-Kojen runden den Wellness-Bereich ab.

Im beheizten Indoor-Naturpool mit Blick auf den Seerosenteich können Sie Ihre Bahnen schwimmen. Der Naturbadeteich sorgt im Sommer für eine optimale Erfrischung. Vom Badesteg aus haben Sie einen einzigartigen Blick auf den Garten und können die tanzenden Libellen über dem Wasser beobachten.

Im Natur-Spa erhalten Sie ein tolles Angebot an Massagen und Naturkosmetik-Anwendungen von VITALIS Dr. Joseph und Alpienne (optional zu buchbar).

Sollten Sie eine Reise mit inkludierten Wanderungen gebucht haben, möchten wir Sie darauf aufmerksam machen, dass die Wanderungen abhängig von der Wetterlage sind und gegebenenfalls angepasst werden können. Ihre Kursleitung sucht die schönsten Routen für Sie heraus. Sollten Sie sich einen Tag Auszeit gönnen wollen, können Sie die Wanderungen auch ausfallen lassen. Folgen Sie einfach Ihrem eigenen Rhythmus.



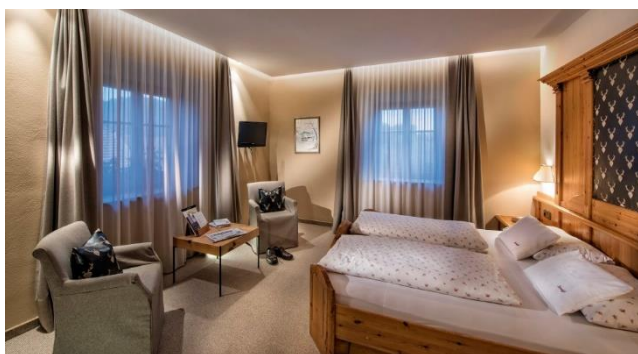
## Wohnen

Im Hotel Saalerwirt stehen Ihnen unterschiedliche Zimmerkategorien zur Verfügung. Die Classic Zimmer (ca. 23 m<sup>2</sup>) liegen im Stammhaus und verfügen teilweise über einen Holzfußboden. Zum Teil sind sie mit Teppichboden ausgestattet und verfügen über einen Südbalkon. Einige von diesen Zimmern liegen im oberen Stockwerk und haben teilweise Dachschrägen und Holzdecken.



Ganz neu gestaltet wurden die Classic-Suiten im Haupthaus. Sie sind etwa 30 m<sup>2</sup> groß und mit pflanzlichen Natur-Textilien, schlichten Möbeln aus Südtiroler Lärche und einem modernen Badezimmer ausgestattet. Zusätzlich verfügen die Classic Suiten über eine Süd-Westterrasse.

Die Landhaus Zimmer (25 m<sup>2</sup>) liegen sowohl im Stammhaus als auch im gegenüberliegenden Anbau und verfügen alle über einen Holzfußboden. Zum Teil haben Sie eine Terrasse oder einen Südbalkon.



Die Suiten befinden sich im Neubau direkt im Garten. Die Zimmer sind für Allergiker ausgerichtet und strahlenreduziert gebaut. Sie sind mit Südtiroler Zirbenholz ausgestattet und verfügen über einen Holzboden sowie Naturmatratzen. Es gibt die Suiten in drei Kategorien, die sich hauptsächlich durch ihre Größe unterscheiden (Idyll, Idyll superior und Apart).

Jedes der Zimmer verfügt über einen Sat-TV, Telefon, Safe, Föhn, Kosmetikspiegel und eine Saunahaus Tasche mit Sauna-Handtüchern und Bademantel.

Die Suiten verfügen zusätzlich über eine Teestation mit Minibar, einen Wasserkocher und einen Balkon.

Das Stammhaus ist durch eine kleine Straße vom

Garten, dem Landhaus und dem Natur-SPA getrennt. Damit Sie nicht im Bademantel zu Ihren Wellness-Anwendungen über die Straße laufen müssen, wurde das Stammhaus durch einen Kellergang mit dem Landhaus verbunden.

## Genießen

Am Frühstücksbuffet bietet sich Ihnen alles was das Herz begehrt. Unterschiedliche Brotsorten, Joghurt, selbst gemachte Marmeladen, Käse, Kräuterfrischkäse, Obstsalat, selbst gebackener Kuchen, frisch gebrühter Kaffee oder auf Wunsch auch Cappuccino. So lässt es sich gut und vital in den Tag starten.



Das Abendessen wird in den Zirbenstuben des Hauses eingenommen. Lassen Sie sich das Vier-Gänge Menü schmecken! Zuerst können Sie sich am Salatbuffet bedienen. Die nächsten Gänge werden Ihnen dann am Tisch serviert. Der Chefkoch zaubert regional-mediterrane Speisen auf Ihren Teller mit duftenden Kräutern aus dem Hausgarten und Bio-Produkten aus der eigenen Landwirtschaft.

Mittags können Sie auf der Außenterrasse einige Kleinigkeiten bestellen, oder einfach die herrliche Aussicht genießen.

## Umgebung

Vom Hotel Saalerwirt aus haben Sie einige Möglichkeiten, die ruhige und wunderschöne Natur zu genießen. Mit der "Bruneck Kronplatz Card", die Sie bei Ankunft im Hotel erhalten, können Sie alle Busse und Züge in Südtirol gratis nutzen und erhalten Ermäßigungen bei Freizeiteinrichtungen. Mit dem Wochenprogramm Bruneck Kronplatz wird Ihnen wöchentlich eine Bergtour in den Dolomiten, eine Stadtführung in Bruneck, eine Kräuterwanderung und eine E-Bike Tour angeboten.



Der nächstgelegene Ort ist St. Lorenzen. Das Dorf liegt etwa 4 km entfernt und kann auch zu Fuß erreicht werden. Hier können Sie durch den Ort bummeln und in einem der Cafés das Treiben der kleinen Stadt beobachten.



**Tipp:** Sie können direkt im Hotel E-Bikes mieten. Für einen ganzen Tag werden 30 Euro berechnet. Ein 500 km langes, ebenes Netz aus Fahrradwegen wartet auf Sie.

Sehr empfehlenswert ist auch ein Ausflug nach Bruneck. Von Mai bis Oktober findet hier freitags von 08:00 – 12:30 Uhr ein Bauernmarkt statt. Nur wenige Kilometer entfernt liegt das Schloss Bruneck, das außerhalb der Stadt auf einem Hügel thront. Direkt hinter dem Haus startet ein kleiner Wanderweg in Richtung Schloss. Der Hin- und Rückweg dauert etwa 2 Stunden.

Falls Sie sich ein besonderes Naturschauspiel wünschen, empfehlen wir einen Ausflug zum Prager Wildsee. Dies ist der größte Bergsee der Dolomiten. Genießen Sie einen Tagesausflug zu diesem kraftvollen Ort.



### Enthaltene Leistungen

7 Übernachtungen im geteilten Classic-Doppelzimmer mit eigenem Bad/WC, vorbehaltlich Gegenbuchung · Halbpension (F, A; wahlweise vegetarisch) · An 6 Tagen jeweils 1x 90 Minuten und 1x 120 Minuten Yogaprogramm · NEUE WEGE Kursleitung · Begrüßungstreffen · NEUE WEGE Informationsmaterial

### Zusätzliches Entgelt

Ortstaxe von 3,50 Euro pro Person / pro Tag – (vor Ort zu zahlen)

### Wahlleistungen

Aufpreise der unterschiedlichen Zimmerkategorien finden Sie auf unserer Webseite unter:

[www.neuweege.com/4ITH0900](http://www.neuweege.com/4ITH0900)

- Reiseversicherung (Preis auf Anfrage)
- Bahnticket (Preis auf Anfrage)

### Termine und Preise

Die detaillierten Kurstermine und Preise finden Sie auf unserer Website unter: [www.neuweege.com/4ITH0900](http://www.neuweege.com/4ITH0900)

### Teilnehmerzahl

Mindestens 8, höchstens 14

### Reisedauer

8 Tage

# Praktische Hinweise

## Atmosfair / Anreise / Transfers

Sie können mit dem Zug ganz bequem über Fortezza / Franzensfeste bis nach St. Lorenzen fahren. Gerne buchen wir Ihnen ein Bahnticket für eine umweltschonende An- und Abreise nach St. Lorenzen. Von dort wird Ihnen am An- und Abreisetag ein kostenloser Shuttleservice zum Hotel angeboten.

## Urlaub ohne Auto:

In Südtirol können Sie die Umgebung bequem und stressfrei ohne Auto erkunden. Mit der „Bruneck Kronplatz Card“ stehen Ihnen Busse und Züge kostenfrei zur Verfügung.



## Sonstiges

Verlängerungstage und auch individuelle Aufenthalte im Hotel sind auf Anfrage über NEUE WEGE buchbar.

Auf Anfrage können Sie Ihren Hund mitbringen. Wir klären dies gerne im Vorfeld für Sie ab.

## Einreisebestimmungen / Sicherheit

Deutsche, Österreicher und Schweizer Staatsbürger können mit einem gültigen Personalausweis oder einem gültigen Reisepass nach Italien einreisen.

Unter folgendem Link finden Sie die aktuellen Einreise-Bestimmungen:

<https://travel-details.eu>

Geben Sie hier die folgende ID ein: Z9A6-FBTZ-HTYC

Bitte lesen Sie diese Bestimmungen gründlich durch. Weitere Details finden Sie unter dem angegebenen Link.

## Sicherheitshinweise

Italien gilt im Allgemeinen als sicheres Reiseland. Da die Gefahr von Taschendiebstahl in Touristenzentren recht hoch ist, empfiehlt es sich hier das Geld am besten immer am Körper zu tragen.

Aktuelle Informationen zur Sicherheitslage finden Sie auf der Homepage des Auswärtigen Amtes.

## Gesundheit und Impfungen

Laut Gesundheitsdienst vom Auswärtigen Amt sind für Italien keine besonderen Pflichtimpfungen vorgesehen. Achten Sie auf die Empfehlungen des Robert-Koch-Instituts bezüglich der empfohlenen Standardimpfungen.

Es besteht in Italien für alle Personen, die in Deutschland gesetzlich versichert sind, ein Anspruch auf Behandlung bei Ärzten, Zahnärzten und in Krankenhäusern, die vom ausländischen gesetzlichen Krankenversicherungsträger zugelassen sind. Als Nachweis ist die europäische Krankenversicherungskarte (EHIC) bzw. eine Ersatzbescheinigung vorzulegen. Beide Dokumente erhalten Sie von Ihrer Krankenkasse.

Der Abschluss einer Auslandsreise-, Kranken- und Rückholversicherung ist empfehlenswert.

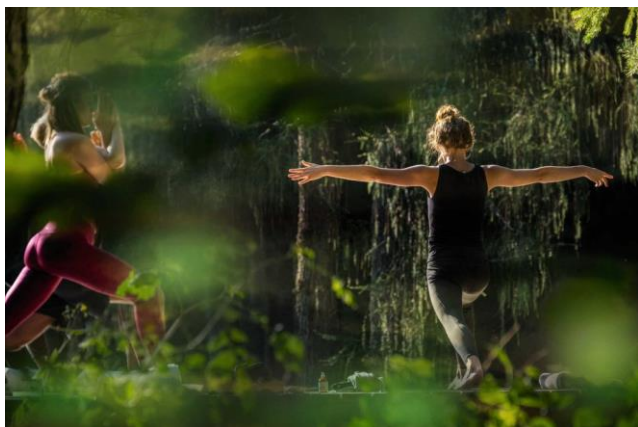


### Wichtige Medikamente

Nehmen Sie bitte Ihre gewohnten Medikamente in ausreichender Menge mit. Sie sollten sich eine kleine Reiseapotheke zusammenstellen. Wichtig sind Medikamente gegen Grippe, sowie Magen- und Darmverstimmungen.

### Zollbestimmungen

Bargeldmengen, die den Wert von 10.000 Euro übersteigen, müssen bei der Ein- und Ausreise deklariert werden. Weitergehende Zollinformationen zur Einfuhr von Waren erhalten Sie bei der Botschaft Ihres Ziellandes. Nur dort kann Ihnen eine rechtsverbindliche Auskunft gegeben werden.



### Versicherung

Wir empfehlen Ihnen dringend eine Reiserücktrittskosten-Versicherung abzuschließen. So sind Sie finanziell geschützt, falls Sie Ihre Reise aus gutem Grund doch nicht antreten können. Außerdem empfehlen wir den Abschluss einer Auslandskrankenversicherung, damit Sie in Ihrem Reiseland abgesichert sind. Darüber hinaus besteht die Möglichkeit bei Bedarf eine Reisegepäck- und Soforthilfe-Versicherung abzuschließen. Die

gewünschten Versicherungen können Sie entweder direkt bei der Buchung, oder auch nachträglich bei NEUE WEGE buchen. So können Sie sich ganz beruhigt auf den Urlaub freuen. Bitte beachten Sie im Einzelnen die Versicherungsbedingungen.

### Umwelt

#### Nachhaltigkeit im Haus:

Das Hotel Saalerwirt bietet einen naturnahen Rückzugsort für Ihren Urlaub, der 7 von 7 Kriterien für einen nachhaltigen Tourismus erfüllt.

**Verpflegung:** Seit vielen Jahren wird das Hotel Saalerwirt von Familie Tauber geleitet. Hier können Sie einen naturnahen Yoga-Urlaub verbringen und tief in die Region Südtirol eintauchen. Familie Tauber betreibt eigene Landwirtschaft, so dass viele der Zutaten, die auf Ihren Tisch kommen, aus eigenem Anbau stammen. Genießen Sie die frischen Eier am Frühstückstisch von den freilaufenden Hühnern aus dem Garten! Vegane und vegetarische Optionen werden selbstverständlich vor Ort angeboten.

**Gesundheit, Spiritualität, Achtsamkeit:** Für Ihr körperliches und mentales Wohlbefinden werden vor Ort unterschiedliche Massagen und Anwendungen angeboten. Um danach zu entspannen und die Ruhe zu genießen stehen ein Ruheraum sowie eine Liegewiese mit gemütlichen Liegen bereit. Im Spa-Bereich steht den Gästen kostenfreies Wasser zur Verfügung. Zur Anlage gehören ebenso ein Barfußpfad und eine Außen-Yoga-Plattform direkt unter den Bäumen, um der Natur noch näher zu sein. In der kleinen Bibliothek des Hauses können Sie sich Bücher ausleihen und finden Informationen zu Ausflugsangeboten.

**Kultur, Begegnung, Erleben:** Das Team arbeitet mit externen Unternehmen aus der Region zusammen, die Ausflüge in die Südtiroler Umgebung anbieten. Um die Biodiversität der Region kennenzulernen, werden Kräuterwanderungen angeboten. Auch über regionale Bräuche und Traditionen werden Sie vor Ort informiert, um Ihre Urlaubsdestination noch besser verstehen zu können. Um etwas von der Region mitzunehmen, können Sie im Hotel regionale Delikatessen sowie kleine Souvenirs kaufen (z.B. Marmeladen oder verschiedene Produkte aus Zirbenholz).



**Architektur:** Das Stammhaus und auch die Anbauten sind im traditionellen, Südtiroler Stil gestaltet. In den historischen Stuben und auf den Zimmern, finden Sie Möbel und Materialien aus der Region. Für den Bau und die Renovierungen wurden einheimisches Holz und lokale Materialien verwendet. Es gibt eine Biomasseheizung und Solarpaneele, um den Strom aus erneuerbaren Energiequellen zu beziehen.

**Umwelt:** Das Hotelteam achtet intensiv auf Mülltrennung. Ebenso wird versucht, wo immer möglich, auf Plastikprodukte zu verzichten. Die Zimmer werden mit biologisch abbaubaren Reinigungsmitteln geputzt, ebenso die Waschmittel sind biologisch abbaubar. Im Hotel werden Trinkflaschen bereitgestellt, die aufgefüllt werden können, um Plastikflaschen zu vermeiden. Auf den Zimmern stehen Shampoo und Duschgel in wiederverwendbaren Behältnissen zur Verfügung. Eine E-Ladestation für Autos steht für die Gäste bereit und E-Bikes können im Hotel ausgeliehen werden.

**Soziales Engagement:** Die Mitarbeitenden des Hotels werden in regelmäßigen Abständen zu den Themen „Ressourcenschutz, Nachhaltigkeit und Menschenrechte“ geschult. Außerdem ist das Hotel Mitglied im Zusammenschluss „Südtiroler Gasthaus“ der die Zusammenarbeit zwischen Gastronomie und heimische Landwirtschaft fördert.

**CO<sup>2</sup>-Kompensation:** Das Hotel kümmert sich um 20 ha Wald und kompensiert somit Ihre An- und Abreise.

#### **Nachhaltigkeit auf Reisen:**

Jeder noch so kleine Beitrag ist sehr wertvoll und kann helfen die natürlichen Ressourcen zu schonen. Wasser und Elektrizität sind in vielen Ländern ein knappes Gut. Durch einen sparsamen Umgang mit diesen Ressourcen unterstützen Sie eine nachhaltige Entwicklung. Da die Mülltrennung in den Gastländern oftmals nicht den deutschen Verhältnissen entspricht, sollten Sie darauf achten, so wenig Müll wie möglich zu produzieren. Hierbei können schon ein paar kleine Schritte sehr hilfreich sein! Wenn Sie Batterien und andere heikle Abfälle nicht vor Ort entsorgen, sondern diese wieder mit nach Deutschland nehmen, vermeiden Sie eine unnötige Belastung des Gastlandes. Beim Einkauf können Sie durch die Mitnahme eines Stoffbeutels den Gebrauch von Plastiktüten umgehen. So können Sie helfen, das Plastikaufkommen zu reduzieren.



### **Bewusst reisen mit NEUE WEGE**

#### **Mit NEUE WEGE reisen Sie nachhaltig!**

Corporate Social Responsibility (CSR) beschreibt die unternehmerische Verantwortung für eine nachhaltige Entwicklung. Diese bezieht sich auf das wirtschaftliche Handeln eines Unternehmens, auf umweltbezogene Aspekte bis hin zu sozialen Beziehungen und Strukturen. Das Tourcert-Siegel, das von einem unabhängigen Zertifizierungsrat TourCert (Experten aus Tourismus, Wissenschaft, Umwelt, Entwicklung & Politik) vergeben wird, gibt Auskunft über die Wesentlichkeit und Überprüfbarkeit der nachhaltigen Entwicklung bei Touristikunternehmen.

Nachhaltigkeit ist schon seit Firmengründung elementarer Bestandteil der NEUE WEGE Firmenphilosophie. Wir haben die CSR-Initiative ergriffen und geben Ihnen, als verantwortungsvollem Urlaubsgast, Orientierungshilfe und schaffen mehr Transparenz zum Thema Nachhaltigkeit. Seit Erhalt des CSR-Siegels in 2009 verfasst NEUE WEGE einen Nachhaltigkeitsbericht zur Dokumentation aller CSR-Aktivitäten. **Sehen Sie selbst und lesen Sie mehr im NEUE WEGE Nachhaltigkeitsbericht unter: [www.neuewege.com/csr](http://www.neuewege.com/csr)**

### **Zeitverschiebung und Klima**

In Italien gilt wie bei uns die Mitteleuropäische Zeit (MEZ).

Das Klima in Südtirol ist ein mediterranes mildes Klima. Durch das milde Klima in Südtirol ist auch Weinanbau möglich und durchschnittlich gibt es 300 Sonnentage in Südtirol. Die beste Reisezeit für Südtirol ist von Mai bis Oktober. Auch im Winter ist die Region eine Reise wert. Verschneite Berge schaffen zahlreiche Möglichkeiten für Outdoor-Aktivitäten.

## *Reiseliteratur*

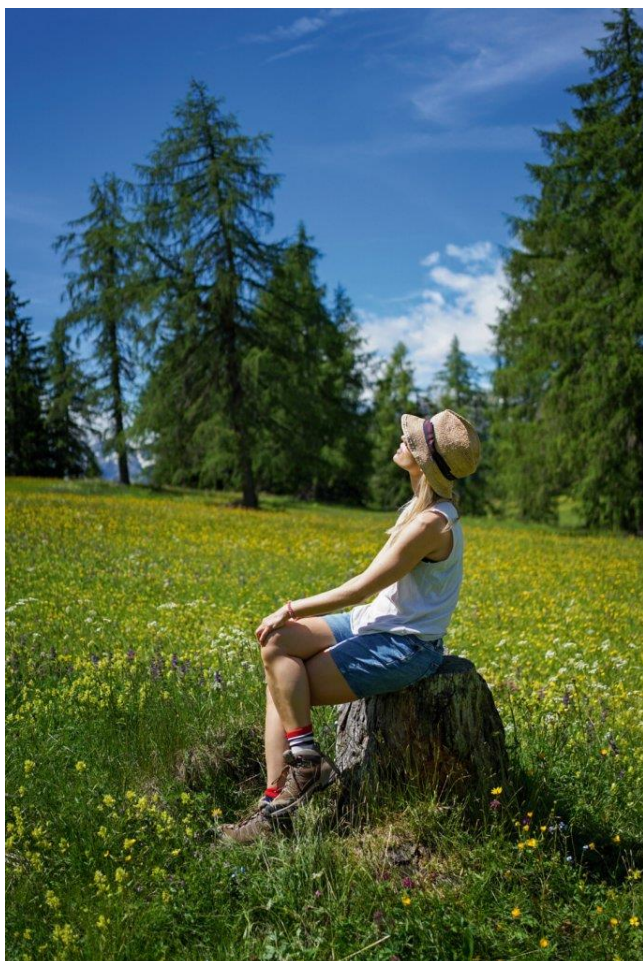
Wir möchten Ihnen an dieser Stelle mehrere Reiseführer für die Region Südtirol empfehlen.

**Margit Kohl:**

Baedeker SMART Reiseführer Südtirol.  
BAEDEKER Verlag (2022).  
ISBN: 3829734468

**Sibylle Fritz & Florian Fritz:**

Südtirol Reiseführer Michael Müller Verlag.  
Michael Müller Verlag (2021).  
ISBN: 3956549465



# Ihre Reisenotizen

---

---

---

---

---

---

---

---

---

---

---

---

---

---

---

---

---

---

---

---

---

---

---

---

---

---

## Ihre persönliche Beratung



Pia Okoro  
Beratung & Verkauf Europa  
p.okoro@neuewege.com  
+49 2226 1588-305



NEUE WEGE GmbH  
Am Getreidespeicher 11, 53359 Rheinbach  
+49 (0)2226 1588-00  
info@neuewege.com

  @neuewegereisen

[www.neuewege.com](http://www.neuewege.com)

