



## *Detailprogramm*

Portugal

Hotel Estalagem:

Stil und Design über dem Meer

# Inhalt

Reisedetails.....	3
Allgemeine Beschreibung.....	3
Kur/Hausprogramm.....	3
Wohnen.....	4
Genießen.....	4
Umgebung.....	5
Enthaltene Leistungen.....	6
Wahlleistungen.....	6
Termine und Preise.....	6
Teilnehmerzahl.....	6
Reisedauer.....	6
Praktische Hinweise.....	7
Atmosfair / Anreise / Transfers.....	7
Sonstiges.....	7
Einreisebestimmungen / Sicherheit.....	7
Gesundheit und Impfungen.....	8
Versicherung.....	8
Umwelt.....	8
Bewusst reisen mit NEUE WEGE.....	10
Zeitverschiebung und Klima.....	10
Reiseliteratur.....	11

# Reisedetails

## Portugal

### Hotel Estalagem: Stil und Design über dem Meer

- Yoga über dem Atlantik
- Mediterranes Wohlfühlklima
- Infinity-Pool mit Weitblick
- Levada-Wanderungen erleben



### Allgemeine Beschreibung

Der kleine Ort Ponta do Sol liegt im Südwesten der Insel Madeira und ist, wie der Name schon sagt, der sonnigste Punkt auf der Blumeninsel. Besonders charakteristisch für dieses kleine Örtchen am Meer sind die grandiosen Sonnenuntergänge, der schöne Kieselstrand und seine freundlichen Einwohner. Noch recht unberührt vom Tourismus können Sie hier das unverfälschte Madeira kennen lernen.



Das Vier-Sterne Design-Hotel Estalagem da Ponta do Sol liegt hoch oben auf einem Felsvorsprung und bietet Ihnen somit einen Ausblick auf die Küste und das weite Meer, der faszinierender kaum sein könnte. Das Hotel ist der ideale Rückzugsort, um sich vom stressigen Alltag zu erholen. Im Hotel stehen Ihnen vielfältige Möglichkeiten zur Verfügung. Der Outdoor Infinity-Pool ist beispielsweise bestens geeignet, um einige Bahnen zu ziehen, oder einfach gemütlich den Ausblick auf den Atlantik zu genießen.



Auch der beheizte Indoor-Pool und der Jacuzzi laden zu entspannenden Momenten ein. In der Lobby und der Lounge Bar des Hotels können Sie die Abende gemütlich am Kamin oder auf der zugehörigen Terrasse ausklingen lassen und die traumhaft schönen Sonnenuntergänge genießen, die das Hotel in schönsten Licht tauchen.

### Kur/Hausprogramm

Alle KursleiterInnen werden von uns mit größter Sorgfalt ausgewählt und zeichnen sich durch hohe Professionalität aus. So sind beispielsweise unsere Yogalehrenden in der Regel Mitglieder im Berufsverband der Yogalehrenden in Deutschland (BDY). Darüber hinaus haben unsere KursleiterInnen Erfahrung in der Leitung von Gruppen und der Vermittlung von Übungspraktiken. Wichtig ist neben einer sehr hohen fachlichen Qualifikation für uns aber vor allem auch die persönliche Ausstrahlung der KursleiterInnen, da diese Ebene unserer Meinung nach ebenfalls wichtig für ein gelungenes und wohltuendes Seminar ist.



Das Kursprogramm findet an sechs Tagen statt, morgens vor dem Frühstück 90 Minuten und eine zweite Einheit von 120 Minuten am Nachmittag. Materialien wie Matten, Decken und Meditationskissen werden Ihnen hier zur Verfügung gestellt. Die Übungseinheiten finden in einem geräumigen Seminarraum, mit Blick in den Garten des Hotels statt.

Das Hotel verfügt über einen Wellness- und Spa Bereich, in dem Sie sich fallen lassen und neue Energie tanken können. Ein Dampfbad, ein Jacuzzi, eine Sauna, ein Fitnessraum und zwei Massageräume bieten viel Raum für Ihr persönliches Wohlbefinden. Vor Ort können Sie aus einem vielfältigen Angebot an Massagen und Anwendungen wählen. Wie wäre es beispielsweise mit einer Schwedischen Massage? Oder bevorzugen Sie lieber eine indische Kopfmassage?



## Wohnen

Die 54 Zimmer des Design-Hotels Estalagem da Ponta do Sol zeichnen sich durch helle Farben, klare Linien und minimalistische Einrichtungen aus. Somit wird viel Raum gelassen, die atemberaubenden Ausblicke auf die umliegende Natur zu genießen.

Es gibt zwei unterschiedliche Kategorien, Zimmer mit Blick in den Garten oder Zimmer mit Meerblick. Alle Zimmer verfügen über einen Balkon oder eine eigene Terrasse und sind ausgestattet mit Klimaanlage, einem kleinen Kühlschrank, Wasserkocher, Safe, TV, Bademantel, Haartrockner und WLAN.



## Genießen

Das Restaurant im Hotel Estalagem da Ponta do Sol wird Ihnen mit seinem fesselnden Ausblick auf den Atlantik die Sprache verschlagen. Hier schmecken die feinen Köstlichkeiten der Küche gleich doppelt so gut. Morgens gibt es ein abwechslungsreiches Frühstücksbuffet und abends ein leckeres Drei-Gänge-Menü, gerne auch in vegetarischer Form.

Bitte beachten Sie, dass im Restaurant auch Gäste von außerhalb speisen. Das Hotel legt daher Wert auf normale Kleidung beim Abendessen (keine Yoga-Kleidung).

**Tipp:** Von der Kabo Bar am Pool haben Sie einen traumhaften 180 Grad Blick auf das Meer. Genießen Sie stimmungsvolle Sonnenuntergänge auf der Terrasse!



## Umgebung

Madeiras Vielzahl von geschützten Gebieten ist für Naturliebhaber ein wahres Wunder. Auf unzähligen Wanderwegen durch die seltenen Lorbeerwälder werden Wanderer mit atemberaubenden Bergpanoramen belohnt, während Taucher das kristallklare Wasser des Naturreservats Garajau erkunden können. In den zahlreichen Parks und Gärten erwarten Sie faszinierende subtropische Pflanzen und ein spektakulärer farbenfroher Blument Teppich, der seinen Höhepunkt beim alljährlichen Blumenfest im Frühling findet.



Erkunden Sie Funchal, die pulsierende Hauptstadt der Insel Madeira. Von Montag-Samstag fährt etwa alle 15 Minuten ein öffentlicher Bus von Ponta do Sol nach Funchal. Die moderne und dynamische Stadt gilt als eine der saubersten der Welt und ist bekannt für seine erstklassigen Restaurants und seine entspannte Atmosphäre. Als Kontrast zur Hauptstadt können Sie auch den öffentlichen Bus nach Ribeira Brava nehmen, der von Montag-Freitag alle 5 Minuten von Ponta do Sol abfährt. Diese kleine Stadt hat einige Straßencafés und Geschäfte zu bieten, hier können Sie das Treiben der Menschen beobachten und in den Tag hinein leben.



Auch für die etwas Aktiveren gibt es in der Umgebung des Hotels vielfältige Möglichkeiten. Ob Mountain-Bike Touren in die umliegenden Berge, Kayak Ausflüge zu kleinen exklusiven Stränden, oder einem Bootsausflug, auf dem Sie, mit etwas Glück Wale und Delfine beobachten können. Hier ist für jeden das Passende dabei. Ein ganz besonderes Highlight sind die typischen Levada-Wanderungen. Erkunden Sie die Wasserkanäle des Bewässerungssystems der Insel und genießen Sie die schöne umliegende Natur. Vom Hotel aus werden unterschiedliche Wanderungen angeboten, zu denen Sie sich anmelden können. Hierbei sollten Sie auf Ihre persönliche Kondition achten und entsprechende Touren auswählen.



**Tipp:** Das Bananental Ribeira de Lobos ist auf jeden Fall einen Besuch wert. Kosten Sie die kleinen Bananen, die der ganze Stolz der Insulaner sind. Sie schmecken süß und besonders intensiv, fast wie Honig, wenn sie frisch geerntet werden.

## Enthaltene Leistungen

Flughafentransfer im PKW oder Kleinbus • 7 Übernachtungen im geteilten Doppelzimmer Garden View im Hotel Estalagem da Ponta do Sol, vorbehaltlich Gegenbuchung • Halbpension (F, A, wahlweise vegetarisch) • An 6 Tagen jeweils 1x 90 Minuten und 1x 120 Minuten Yogaprogramm • NEUE WEGE Kursleitung • Begrüßungstreffen • Atmosfair-Beitrag (100%ige Co2-Kompensation Ihres Fluges) • NEUE WEGE Informationsmaterial

## Wahlleistungen

Aufpreise der unterschiedlichen Zimmerkategorien finden Sie auf unserer Webseite unter:

[www.neuweege.com/4PTH0100](http://www.neuweege.com/4PTH0100)

- Flug ab Ihrem gewünschten Flughafen (Preis auf Anfrage)
- Reiseversicherung (Preis auf Anfrage)

## Termine und Preise

Die detaillierten Kurstermine und Preise finden Sie auf unserer Website unter:

[www.neuweege.com/4PTH0100](http://www.neuweege.com/4PTH0100)

## Teilnehmerzahl

Mindestens 8, höchstens 14

## Reisedauer

8 Tage

# Praktische Hinweise

## Atmosfair / Anreise / Transfers

Mit gutem Gewissen reisen! Die entstandene CO<sup>2</sup>-Emission Ihres Fluges nach Funchal wurde von NEUE WEGE Seminare und Reisen zu 100 % bei atmosfair kompensiert.

Das Geld wird in ein von atmosfair unterstütztes Projekt investiert, um dieselbe Menge an Kohlendioxid einzusparen, die durch den Flug entsteht. Nach dem Erdbeben in Nepal 2015 haben die Mitglieder des forum anders reisen das Projekt „Neue Energie für Nepal“ ins Leben gerufen, in das nun alle Kompensationszahlungen fließen, um den Wiederaufbau Nepals langfristig zu unterstützen. So werden Privathäusern, Schulen, Krankenstationen etc. verbrauchsarme Technologien zur Verfügung gestellt, die für eine ressourcensparende Versorgung mit Strom, Licht und Warmwasser sorgen und auch zur Verbesserung der Lebensbedingungen führen. atmosfair ist vom TÜV zertifiziert und wird laufend kontrolliert.

### Anreise

Das Hotel Estalagem da Ponta do Sol ist nur etwa 40 Minuten vom Flughafen Funchal entfernt. Gerne vermitteln wir Ihnen einen passenden Flug ab Ihrem gewünschten Abflughafen. Dort werden Sie vom Hotel abgeholt und am Abreisetag auch wieder hingebacht.

Das Netz der öffentlichen Verkehrsmittel ist auf Madeira sehr gut ausgebaut, daher ist ein Mietwagen eigentlich nicht unbedingt notwendig. Auf Wunsch erstellen wir Ihnen natürlich gerne ein unverbindliches Angebot.



## Sonstiges

Verlängerungen und individuelle Aufenthalte sind auf Anfrage auch direkt über NEUE WEGE buchbar.

Die Mitnahme von Haustieren ist im Hotel auf Anfrage möglich.

## Einreisebestimmungen / Sicherheit

Deutsche, Österreicher und Schweizer Staatsbürger können mit einem gültigen Personalausweis oder einem gültigen Reisepass nach Portugal einreisen.

Unter folgendem Link finden Sie die aktuellen Einreise- und Corona Bestimmungen:

<https://travel-details.eu>

Geben Sie hier die folgende ID ein: EAMS-KBLW-MW1G

Bitte lesen Sie diese Bestimmungen gründlich durch und beachten Sie, dass Madeira abweichende Einreisebestimmungen hat als Portugal Festland. Weitere Details finden Sie unter dem angegebenen Link.

### Sicherheitshinweise

Portugal ist im Allgemeinen ein sicheres Reiseland. Da die Gefahr von Taschendiebstahl in Touristenzentren recht hoch ist, empfiehlt es sich, Geld am besten immer am Körper zu tragen. Ihr Flugticket und Ihren Ausweis können Sie in Ihrer Unterkunft im Safe deponieren.

Aktuelle Informationen zur Sicherheitslage finden Sie auf der Homepage des Auswärtigen Amtes.



## Gesundheit und Impfungen

Laut Gesundheitsdienst vom Auswärtigen Amt sind für Portugal und Madeira keine besonderen Pflichtimpfungen vorgesehen. Achten Sie auf die Empfehlungen des Robert-Koch-Instituts bezüglich der empfohlenen Standardimpfungen.

Es besteht in Portugal für alle Personen, die in Deutschland gesetzlich versichert sind, ein Anspruch auf Behandlung bei Ärzten, Zahnärzten und in Krankenhäusern, die vom ausländischen gesetzlichen Krankenversicherungsträger zugelassen sind. Als Nachweis ist die europäische Krankenversicherungskarte (EHIC) bzw. eine Ersatzbescheinigung vorzulegen. Beide Dokumente erhalten Sie von Ihrer Krankenkasse.

Der Abschluss einer Auslandsreise-, Kranken- und Rückholversicherung ist empfehlenswert.

### Wichtige Medikamente

Nehmen Sie bitte Ihre gewohnten Medikamente in ausreichender Menge mit. Sie sollten sich eine kleine Reiseapotheke zusammenstellen. Wichtig sind Medikamente gegen Grippe, sowie Magen- und Darmverstimmungen.

## Versicherung

Wir empfehlen Ihnen dringend eine Reiserücktrittskosten-Versicherung abzuschließen. So sind Sie finanziell geschützt, falls Sie Ihre Reise aus gutem Grund doch nicht antreten können. Außerdem empfehlen wir den Abschluss einer Auslandskrankenversicherung, damit Sie in Ihrem Reiseland abgesichert sind. Darüber hinaus besteht die Möglichkeit bei Bedarf eine Reisegepäck- und Soforthilfe-Versicherung abzuschließen. Die gewünschten Versicherungen können Sie entweder direkt bei der Buchung, oder auch nachträglich bei NEUE WEGE buchen. So können Sie sich ganz beruhigt auf den Urlaub freuen. Bitte beachten Sie im Einzelnen die Versicherungsbedingungen.



## Umwelt

### Nachhaltigkeit im Haus:

Das auf der Blumeninsel Madeira gelegene Hotel Estalagem da Ponta do Sol erfüllt 7 von 7 Kriterien für einen nachhaltigen Tourismus.

### Verpflegung:

Zur Verfeinerung seiner köstlichen Mahlzeiten baut das Hotel Kräuter und Gewürze selbst an. Die Lebensmittel werden von regionalen Lieferanten bezogen. Die Qualität der Lebensmittel steht dabei im Vordergrund, wobei der Schwerpunkt auf Bio-Produkten liegt. Um Verschwendung zu vermeiden, wird darüber hinaus, übrig gebliebenes Essen den Mitarbeitenden kostenlos zur Verfügung gestellt.

**Gesundheit, Spiritualität, Achtsamkeit:** Das Hotel verfügt über einen Wellnessbereich und bietet Massagen und Anwendungen an. Ihre körperliche Gesundheit und Entspannung stehen hier im Fokus. Zusätzliche Momente der Ruhe werden durch geführte Meditationen geschaffen. Für diejenigen, die sich körperlich betätigen möchten, bietet die Unterkunft eine Vielzahl von Bewegungsaktivitäten, darunter Yoga, Trekking, Schwimmen und verschiedene Sportkurse. Wenn Sie die Umgebung erkunden möchten, stehen auch Fahrräder zur Verfügung. Gäste, die kulturelle Erfahrungen suchen, können an gelegentlichen Konzerten in der Natur teilnehmen.



**Kultur, Begegnung, Erleben:** Beim Hotel Estalagem da Ponta do Sol handelt es sich um ein lokal geführtes Familienunternehmen. Es bietet nicht nur einen einladenden Raum für Gäste, sondern engagiert sich auch aktiv für die Förderung der lokalen Kultur und die Förderung von Gemeinschaftsverbindungen. Um das Gästelerlebnis zu verbessern, stellt die Unterkunft sicher, dass touristische Informationen über das Reiseziel leicht verfügbar sind. Sie haben außerdem die Möglichkeit lokale Kulturvereine zu besuchen und an Veranstaltungen teilzunehmen. So können Sie sich zum kulturellen Austausch zum Beispiel bei einem der beliebten Musikfestivals in der Umgebung treffen.

**Architektur:** Sowohl beim Bau des Hotels als auch bei der Innenausstattung wurde darauf geachtet, dass nachhaltige und natürliche Materialien verwendet werden. Bei den für Madeira bekannten „Levadas“ handelt es sich um Bewässerungskanäle, die ursprünglich geschaffen wurden, um das zahlreich vorhandene Wasser von den Nordhängen in den Süden Madeiras zu leiten. Das Team des Hauses nutzt dieses Wasser zur Bewässerung der Gartenanlage, bevor es ins Meer geleitet wird.

Den größten Teil seiner Energie produziert das Hotel selbst, da 100% der Dachflächen mit Photovoltaik abgedeckt sind. Der Energieverbrauch wird per Computer gemessen, um diesen langfristig weiter zu senken.

**Umwelt:** Durch gezieltes Abfallmanagement, Recycling und Verwendung von Mehrwegbehältern ist das Hotel bestrebt, Ressourcen aktiv einzusparen. Das Ziel ist, Plastikmüll und andere umweltschädliche Materialien bald zu 100 % zu vermeiden. Vor Ort wird auf Einwegverpackungen verzichtet und es werden nachfüllbare Trinkflaschen angeboten. Durch eigene Wasserreserven kann Wasser eingespart werden. Biologisch zertifizierte Kosmetika in nachfüllbaren Behältern auf den Zimmern tragen zum nachhaltigen Engagement bei. Die Zimmerreinigung erfolgt nur auf Anfrage, im Einklang mit Ressourcenschutzinitiativen. Das Hotel ist mit öffentlichen Verkehrsmitteln zu erreichen.

**Soziales Engagement:** Als besonderes Highlight engagiert sich das Hotel bei dem internationalen Musikfestival „L Concerts“, welches den interkulturellen Austausch fördert. Außerdem erhalten Einheimische vergünstigte Konditionen, um daran teilnehmen zu können. Der Großteil der Mitarbeitenden stammt aus der Region. Es werden kontinuierlich Weiterbildungsprogramme und Schulungen für die Mitarbeitenden angeboten.

**CO<sup>2</sup>-Kompensation:** CO<sub>2</sub>-Emissionen der An- und Abreise mit dem Flugzeug werden von NEUE WEGE zu 100 % bei Atmosfair kompensiert.



#### **Nachhaltigkeit vor Ort:**

Ausgedehnte Grünflächen und eine üppige Blumenvielfalt machen die Insel Madeira zu einem attraktiven Urlaubsort. Auf der Insel gibt es unter anderem den wahrscheinlich größten und besterhaltenen Laurissilva-Wald der Welt, der mehr als 20% der Insel bedeckt. Den größten Teil dieses Lorbeerwaldes findet man im Norden. Der Wald wurde unter Naturschutz gestellt und wurde zusätzlich von der UNESCO zum 'Weltnaturerbe' erklärt. Insgesamt wurden zwei Drittel der Insel unter Naturschutz gestellt um verschiedene vom Aussterben bedrohte Arten zu schützen und laufend zu überwachen. Neben dem Laurissilva-Wald gibt es weitere geschützte Gebiete wie das Naturschutzgebiet der Desertas und der Selvagens Inseln sowie das Marinereservat von Garajau und Rocha do Navio, für die man alle eine Besucherbewilligung braucht.

Umwelterhaltung wird auf Madeira großgeschrieben! 2000 gewann Funchal als erste Stadt Portugals die Goldmedaille im 'Europäischen Wettbewerb für blühende Städte und Dörfer'. Die Hauptaspekte bei der Verleihung des Titels 'Blühende Stadt 2000' an die Stadt Funchal waren die Konzentration auf die Arbeit in der Umwelterziehung der Bürger und die reiche Vielfalt an vorhandenen Gärten. Außerdem organisiert die Regionalregierung jährlich mehrere Wettbewerbe, um die Bevölkerung zu motivieren, ihre Privatgärten zu pflegen, um die Umwelt für die Zukunft zu erhalten.

### Nachhaltigkeit auf Reisen:

Jeder noch so kleine Beitrag ist sehr wertvoll und kann helfen die natürlichen Ressourcen zu schonen. Wasser und Elektrizität sind in vielen Ländern ein knappes Gut. Durch einen sparsamen Umgang mit diesen Ressourcen unterstützen Sie eine nachhaltige Entwicklung.

Da die Mülltrennung in den Gastländern oftmals nicht den deutschen Verhältnissen entspricht, sollten Sie darauf achten, so wenig Müll wie möglich zu produzieren. Hierbei können schon ein paar kleine Schritte sehr hilfreich sein!

Wenn Sie Batterien und andere heikle Abfälle nicht vor Ort entsorgen, sondern diese wieder mit nach Deutschland nehmen, vermeiden Sie eine unnötige Belastung des Gastlandes. Beim Einkauf können Sie durch die Mitnahme eines Stoffbeutels den Gebrauch von Plastiktüten umgehen. So können Sie helfen, das Plastikaufkommen zu reduzieren.

### Bewusst reisen mit NEUE WEGE

#### Mit NEUE WEGE reisen Sie nachhaltig!

Corporate Social Responsibility (CSR) beschreibt die unternehmerische Verantwortung für eine nachhaltige Entwicklung. Diese bezieht sich auf das wirtschaftliche Handeln eines Unternehmens, auf umweltbezogene Aspekte bis hin zu sozialen Beziehungen und Strukturen. Das Tourcert-Siegel, das von einem unabhängigen Zertifizierungsrat TourCert (Experten aus Tourismus, Wissenschaft, Umwelt, Entwicklung & Politik) vergeben wird, gibt Auskunft über die Wesentlichkeit und Überprüfbarkeit der nachhaltigen Entwicklung bei Touristikunternehmen.

Nachhaltigkeit ist schon seit Firmengründung elementarer Bestandteil der NEUE WEGE Firmenphilosophie. Wir haben die CSR-Initiative ergriffen und geben Ihnen, als verantwortungsvollem Urlaubsgast, Orientierungshilfe und schaffen mehr Transparenz zum Thema Nachhaltigkeit. Seit Erhalt des CSR-Siegels in 2009 verfasst NEUE WEGE einen Nachhaltigkeitsbericht zur Dokumentation aller CSR-Aktivitäten. **Sehen Sie selbst und lesen mehr im NEUE WEGE Nachhaltigkeitsbericht unter: [www.neuweege.com/csr](http://www.neuweege.com/csr)**

### Zeitverschiebung und Klima

Auf Madeira herrscht GMT-Zeit (Greenwich Mean Time). Das bedeutet im Vergleich zu Deutschland liegt Madeira eine Stunde zurück.

In Ponta do Sol (wörtlich Sonnenpunkt) scheint, wie der Name schon andeutet, das ganze Jahr über mehr Sonne als sonst wo auf der Insel. Das Klima ist sehr angenehm mit einer geringen Luftfeuchtigkeit. Die Temperaturen liegen im Sommer bei durchschnittlich 25 Grad und im Winter bei ca. 18 Grad. Durch das milde Klima können Sie Madeira ganzjährig gut bereisen. Die Temperatur des Meeres ist aufgrund des warmen Golfstroms das ganze Jahr über sehr angenehm. Tagesaktuelle Wetterinformation finden Sie im Internet.

## *Reiseliteratur*

Es gibt eine Vielzahl an literarischen Werken, die sich mit Madeira beschäftigen. Wir möchten Ihnen an dieser Stelle mehrere Reiseführer für Madeira empfehlen und wünschen Ihnen viel Spaß beim Erkunden Ihres Urlaubsziels.

**Irene Börjes & Sven Bremer:**

Madeira Reiseführer Michael Müller Verlag.

Michael Müller Verlag (2022).

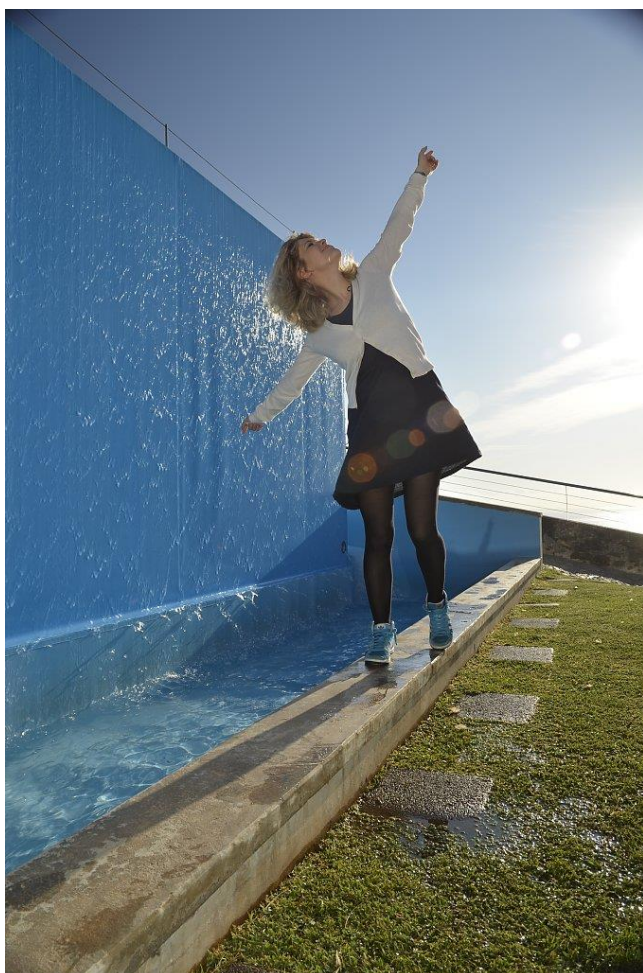
ISBN: 3956549546

**Susanne Lips:**

DuMont direkt Reiseführer Madeira.

DUMONT Reiseverlag (2022).

ISBN: 3616000017



## Ihre persönliche Beratung



Carina Hupperich  
Beratung & Verkauf Europa  
c.hupperich@neuewege.com  
+49 2226 1588-111



NEUE WEGE GmbH  
Am Getreidespeicher 11, 53359 Rheinbach  
+49 (0)2226 1588-00  
info@neuewege.com

  @neuewegereisen

[www.neuewege.com](http://www.neuewege.com)

